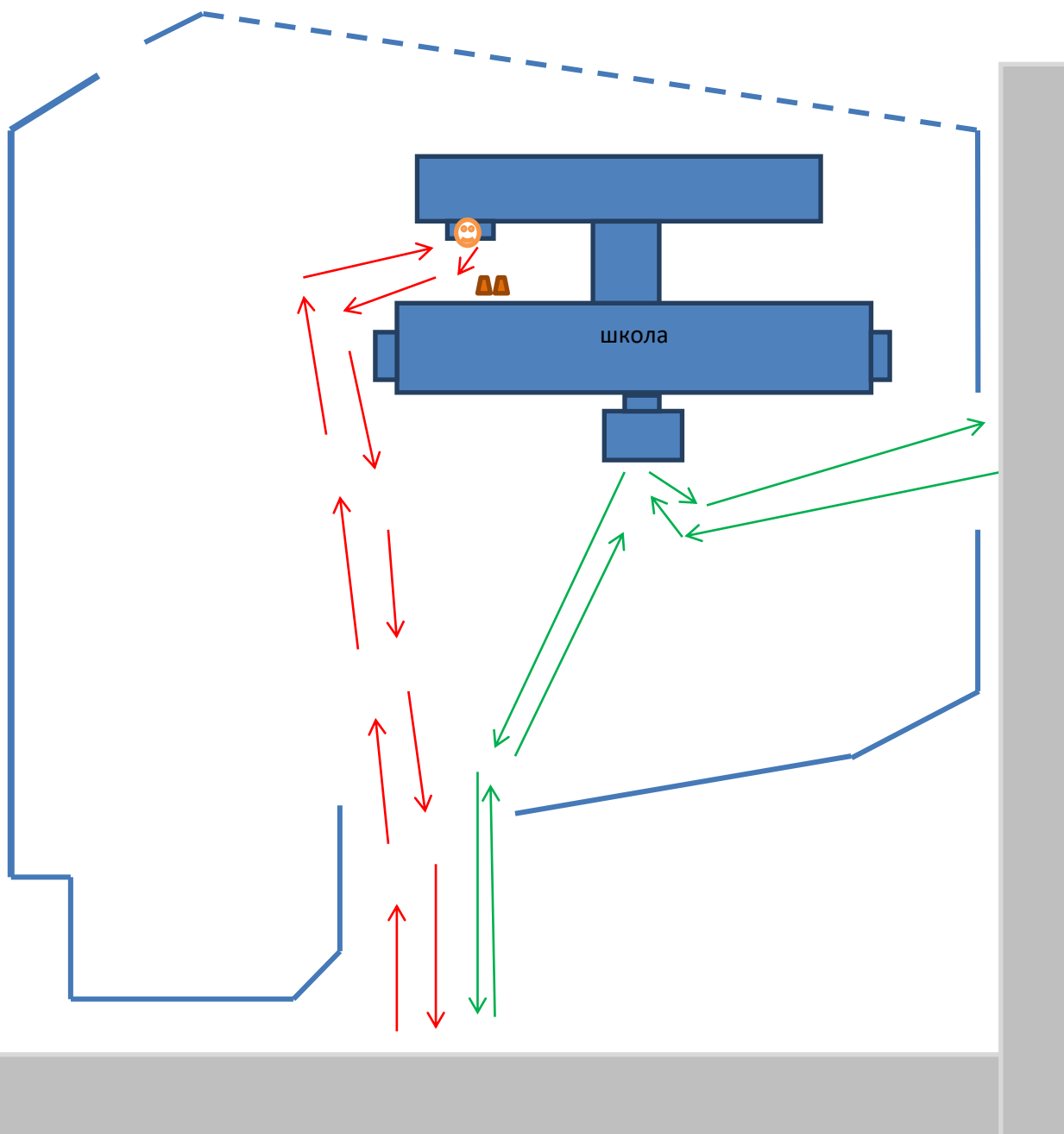



Пути движения транспортных средств
к местам погрузки/разгрузки
и рекомендуемые пути передвижения детей
по территории МБОУ «СОШ №2» (Микрорайон д. 53)



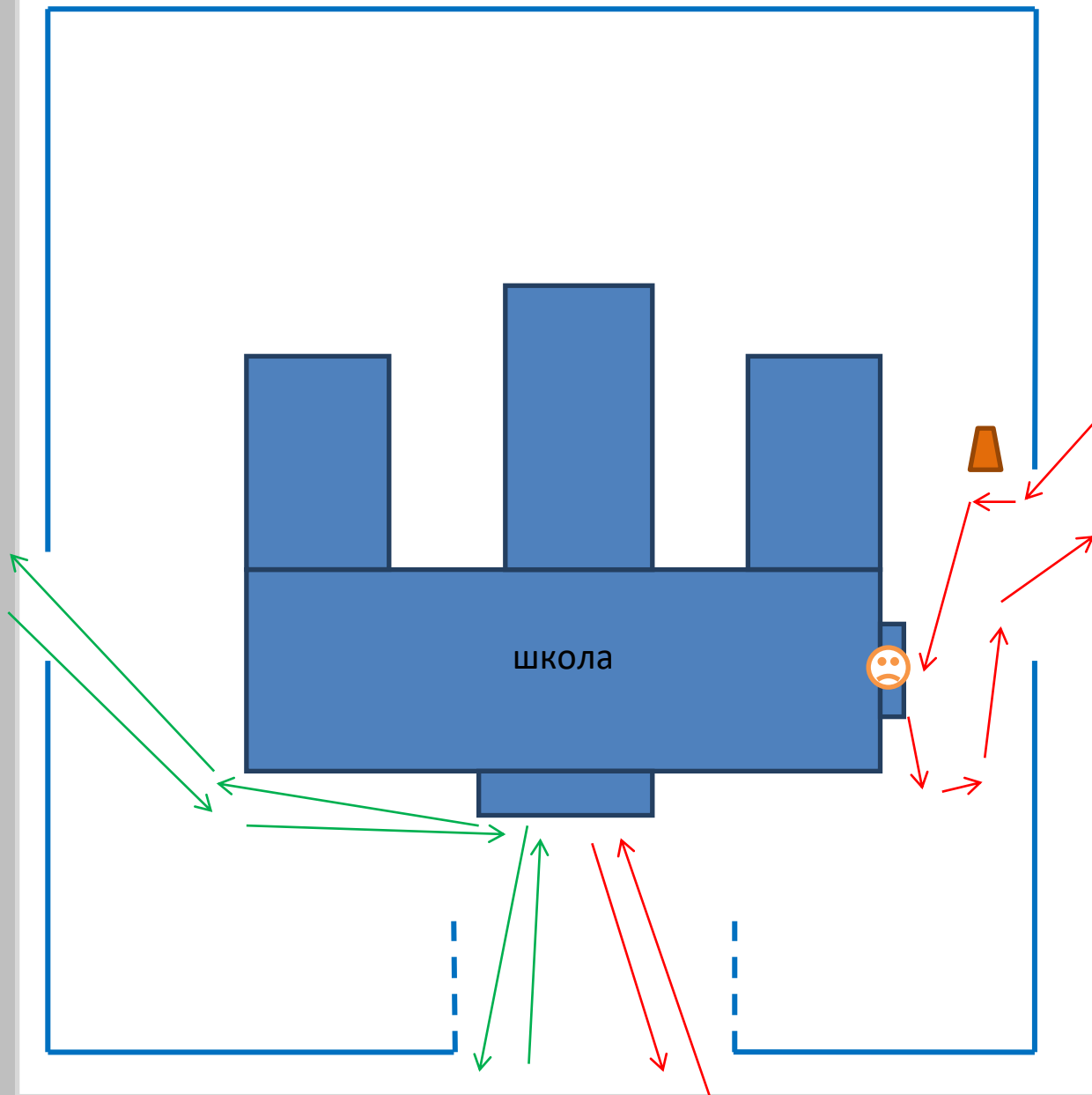
рекомендуемый путь для детей 

путь движения транспорта
к местам погрузки/разгрузки 


мусорные баки 

пищеблок 

Пути движения транспортных средств
к местам погрузки/разгрузки
и рекомендуемые пути передвижения детей
по территории МБОУ «СОШ №2» (ул. Димитрова д. 17)



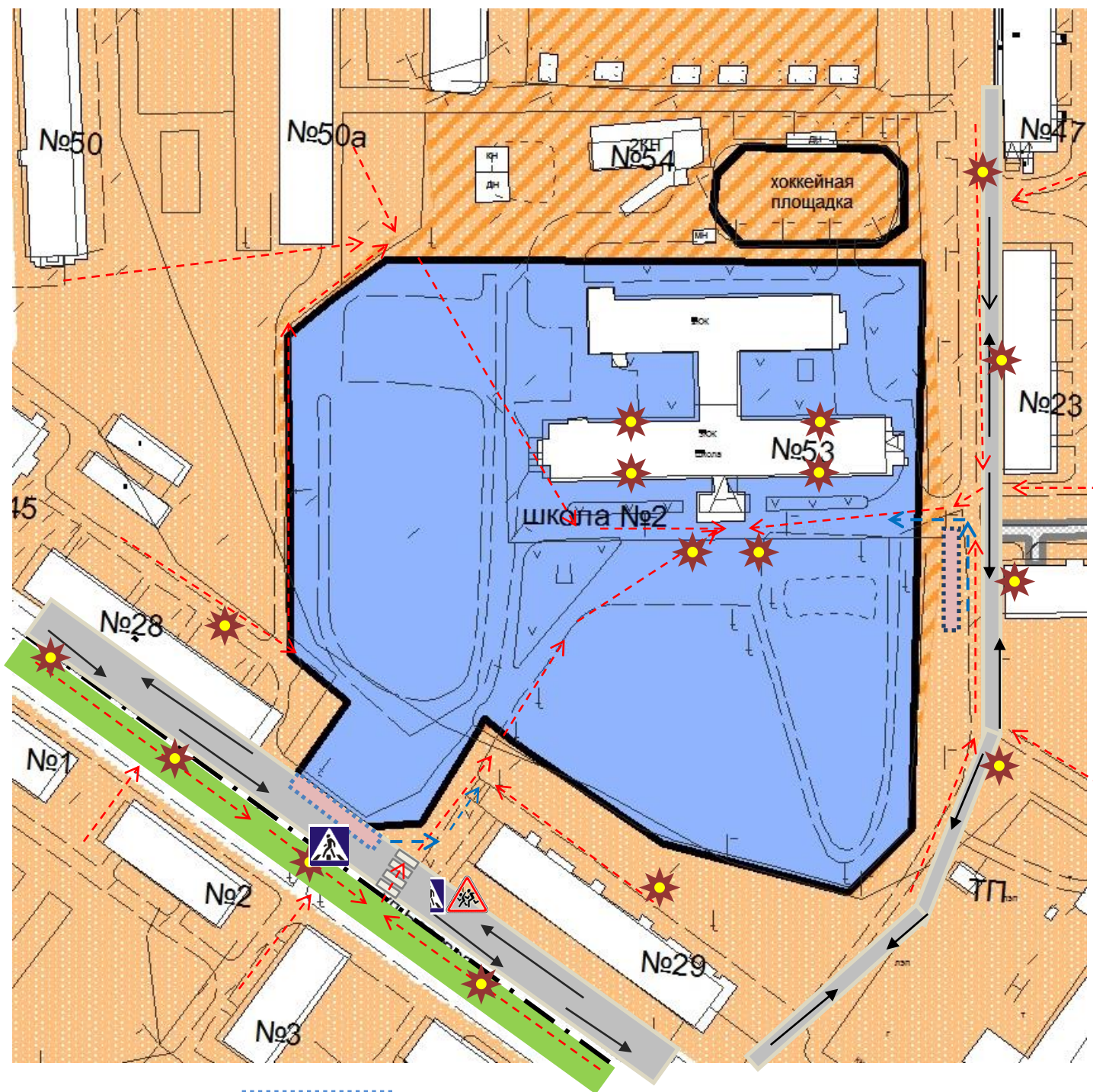
рекомендуемый путь для детей 

путь движения транспорта
к местам погрузки/разгрузки 

мусорный бак 

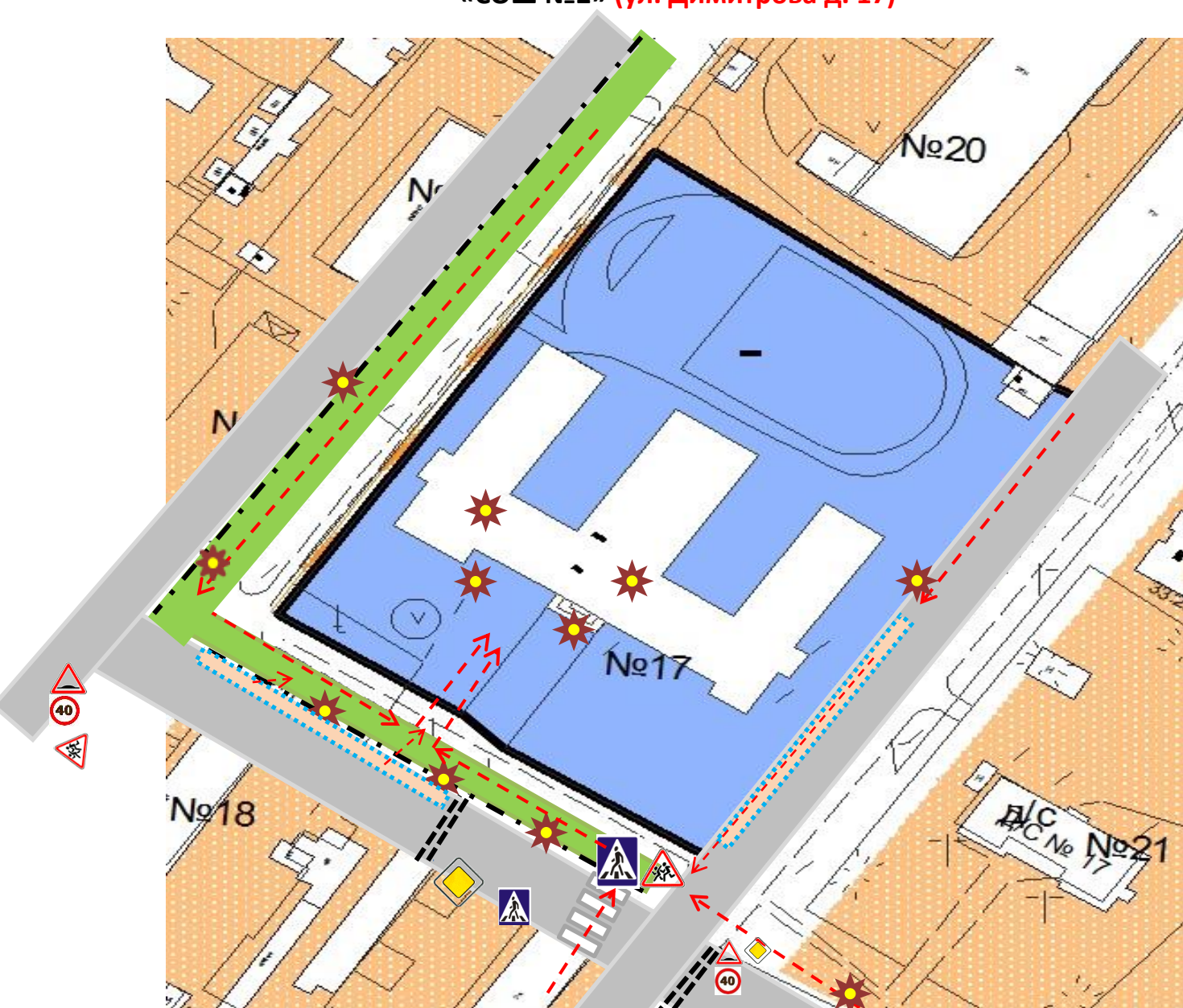
пищеблок 

Схема организации дорожного движения в непосредственной близости от образовательного учреждения с размещением соответствующих технических средств, маршруты движения детей и расположение парковочных мест в МБОУ «СОШ №2» (Микрорайон д.53)



- Парковочные места
- Маршруты движения детей
- Направление движения детей от остановки частных движущихся средств
- Направление дорожного движения
- Пешеходный переход
- Дорожные знаки
- Искусственное освещение
- Пешеходное ограждение
- Тротуар

Схема организации дорожного движения в непосредственной близости от образовательного учреждения с размещением соответствующих технических средств, маршруты движения детей и расположение парковочных мест в МБОУ «СОШ №2» (ул. Димитрова д. 17)



- Неорганизованные парковочные места
- Маршруты движения детей
- Направление движения детей от остановки частных движущихся средств
- Направление дорожного движения
- Пешеходный переход
- Дорожные знаки
- Искусственное освещение
- Пешеходное ограждение
- Тротуар
- Искусственная неровность